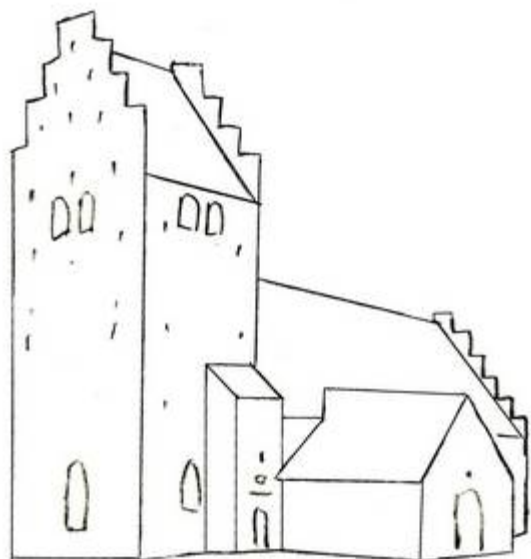


Klip Bjæverskov kirke

En dansk landsby kirke



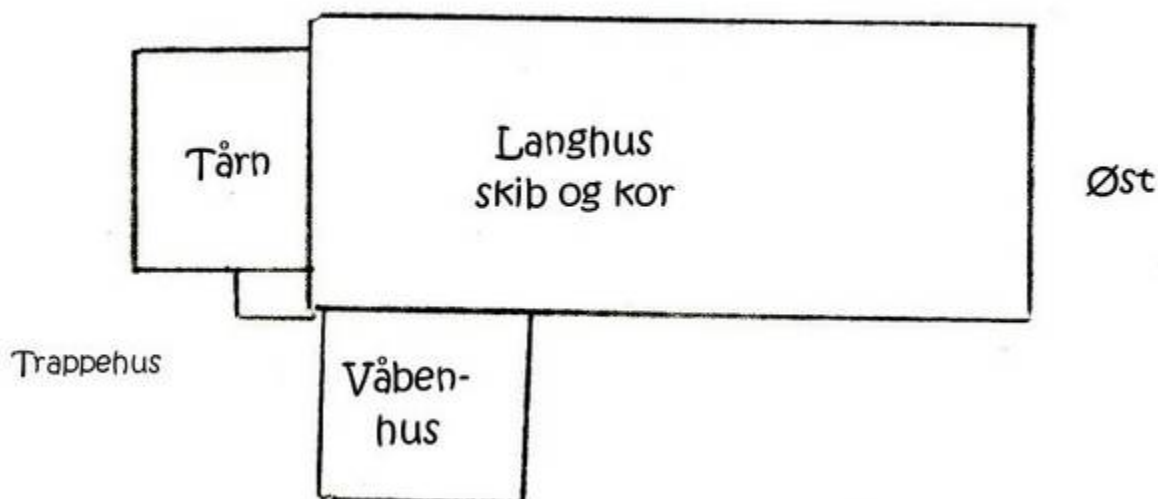
Bjæverskov kirke er oprindeligt bygget i romansk stil i det 12. århundrede (ca. 1150).

Senere er koret ombygget i gotisk stil, så skib og kor nu sammen udgør et langhus. Tårnet og våbenhuset er også senere gotiske tilføjelser.

Bjæverskov kirke er en smuk stor landsbykirke, den var da også herredskirke, da den blev bygget i mid-

delalderen. Den er gulkalket med røde tegl, dørene og glamlugerne i tårnet er brune.

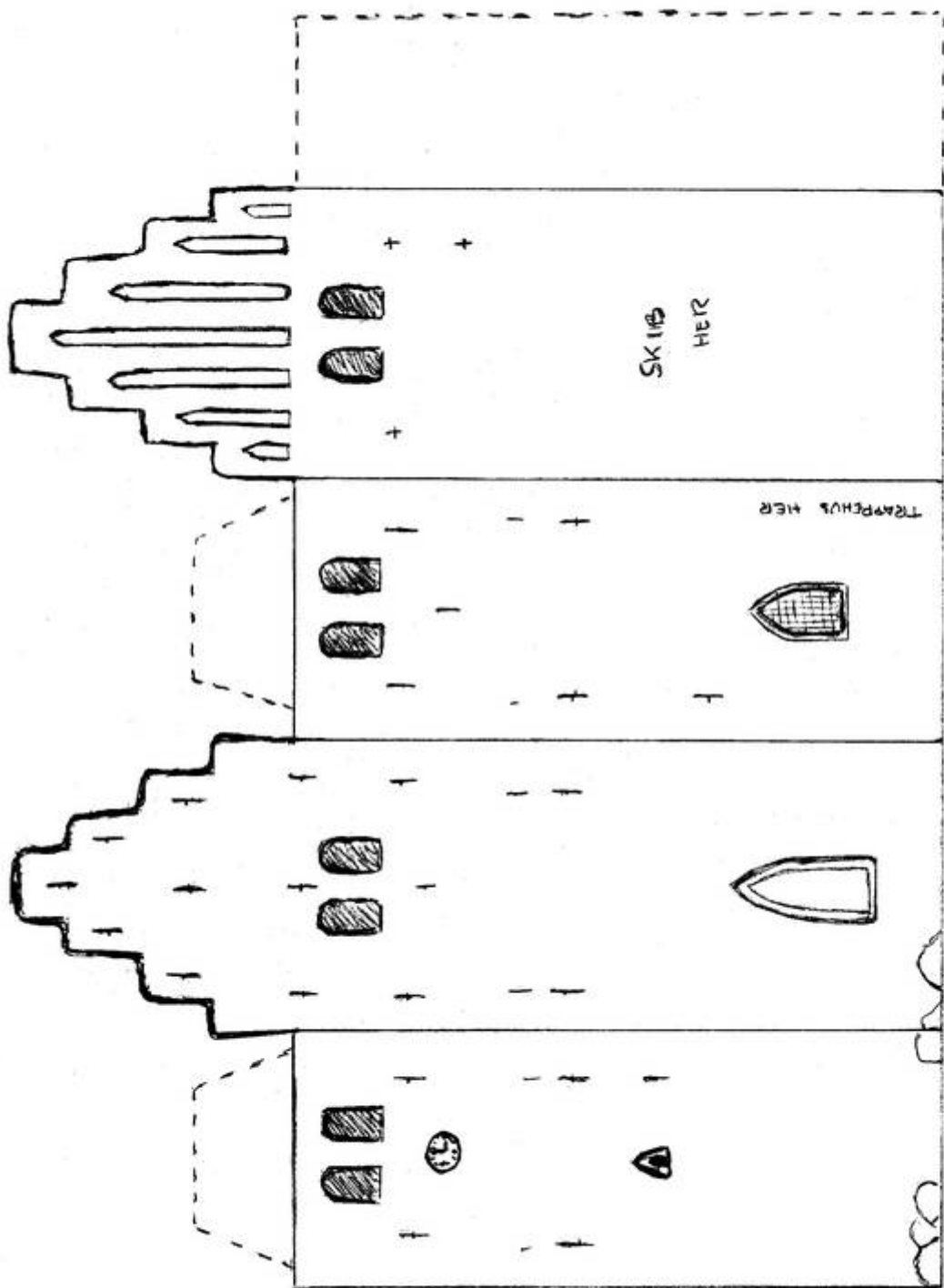
Kirken består af et langhus (skib og kor), tårn, våbenhus og trappehus.

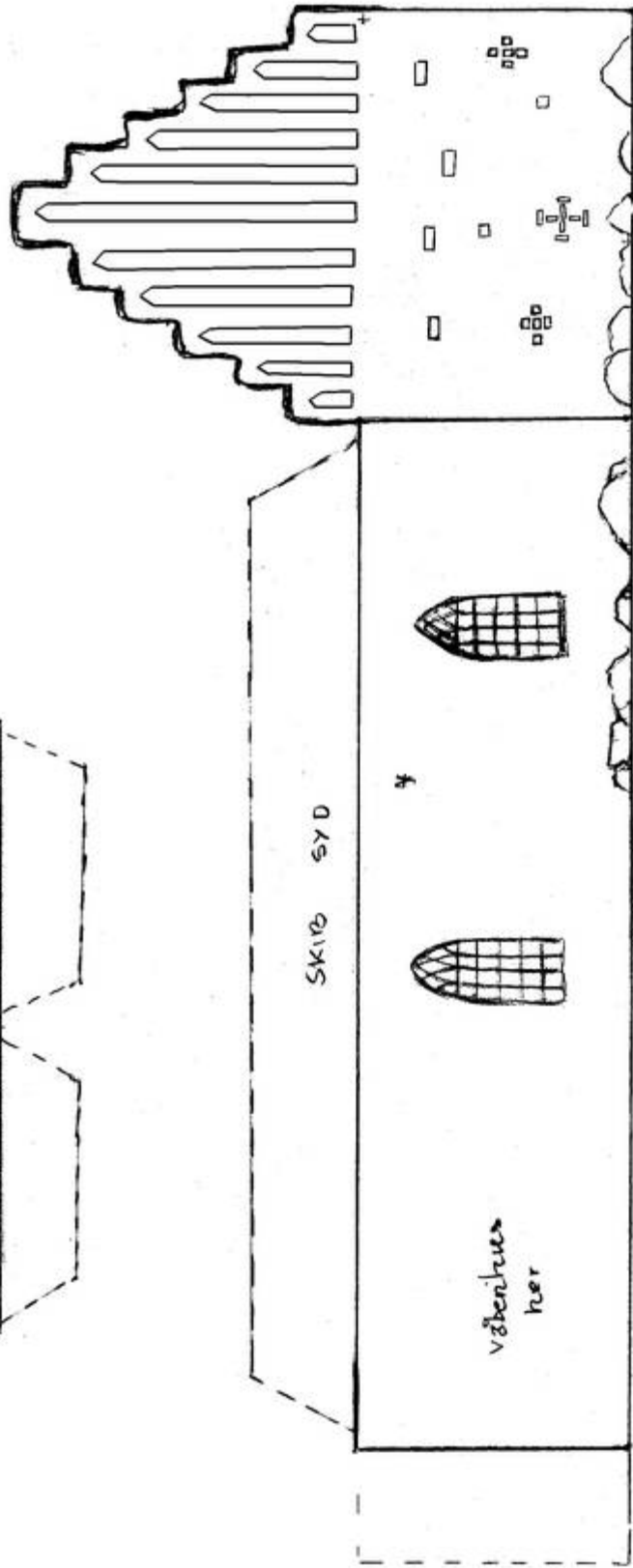
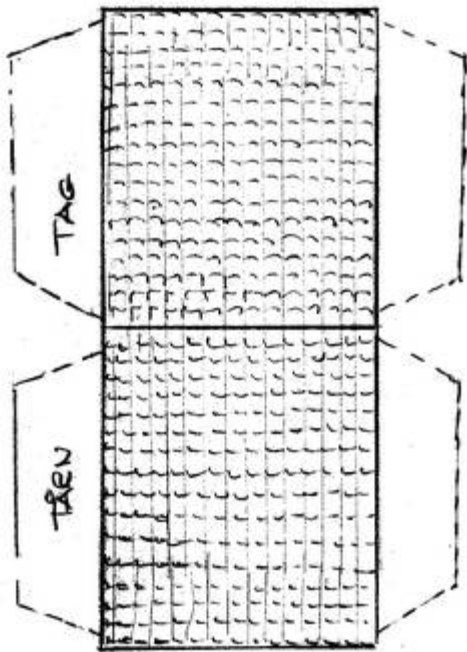


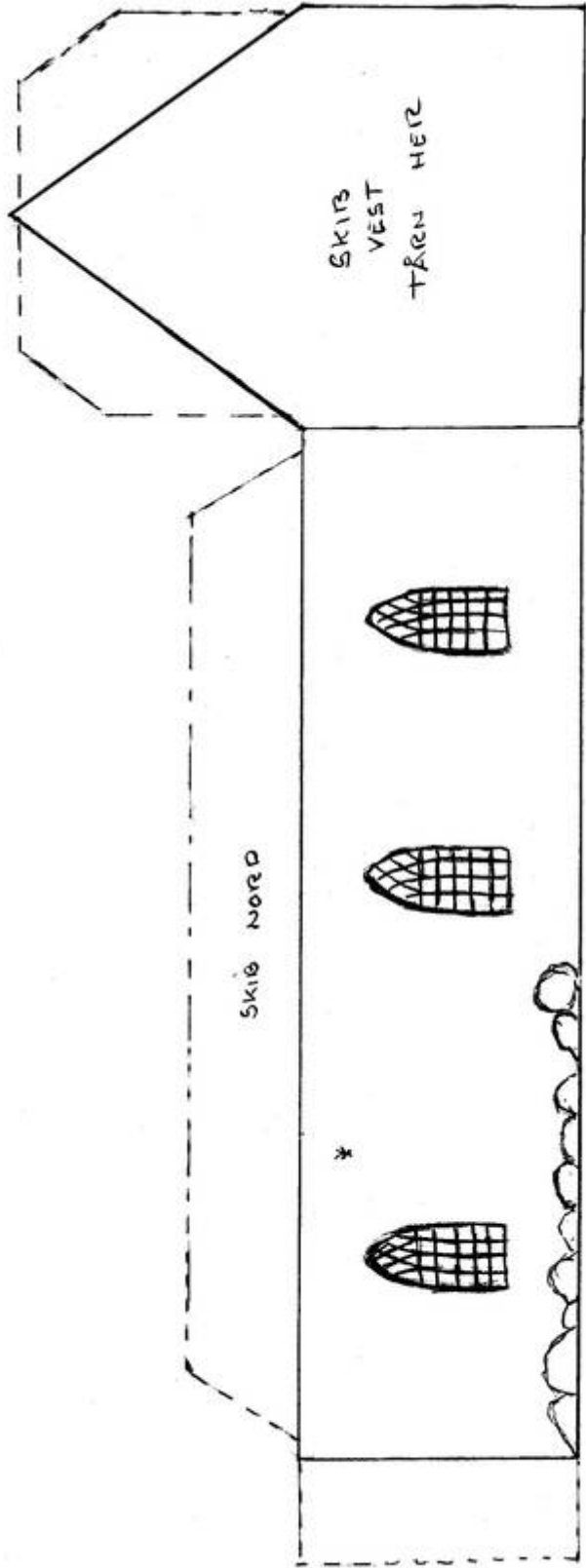
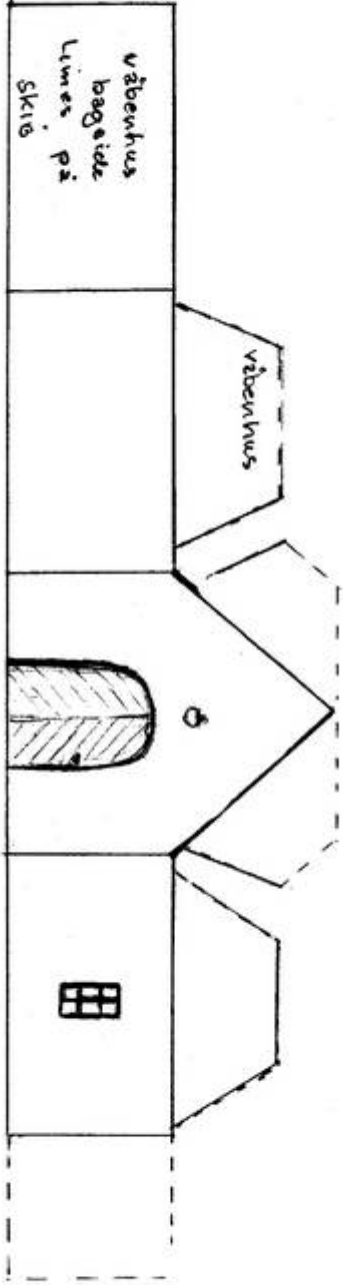
Det er en god idé at farvelægge kirken før den klippes ud, og det er en god idé at samle kirkens enkelte dele (langhus, tårn, våbenhus og trappehus) hver for sig først og til sidst samle dem efter grundplanen herover til en færdig kirke.

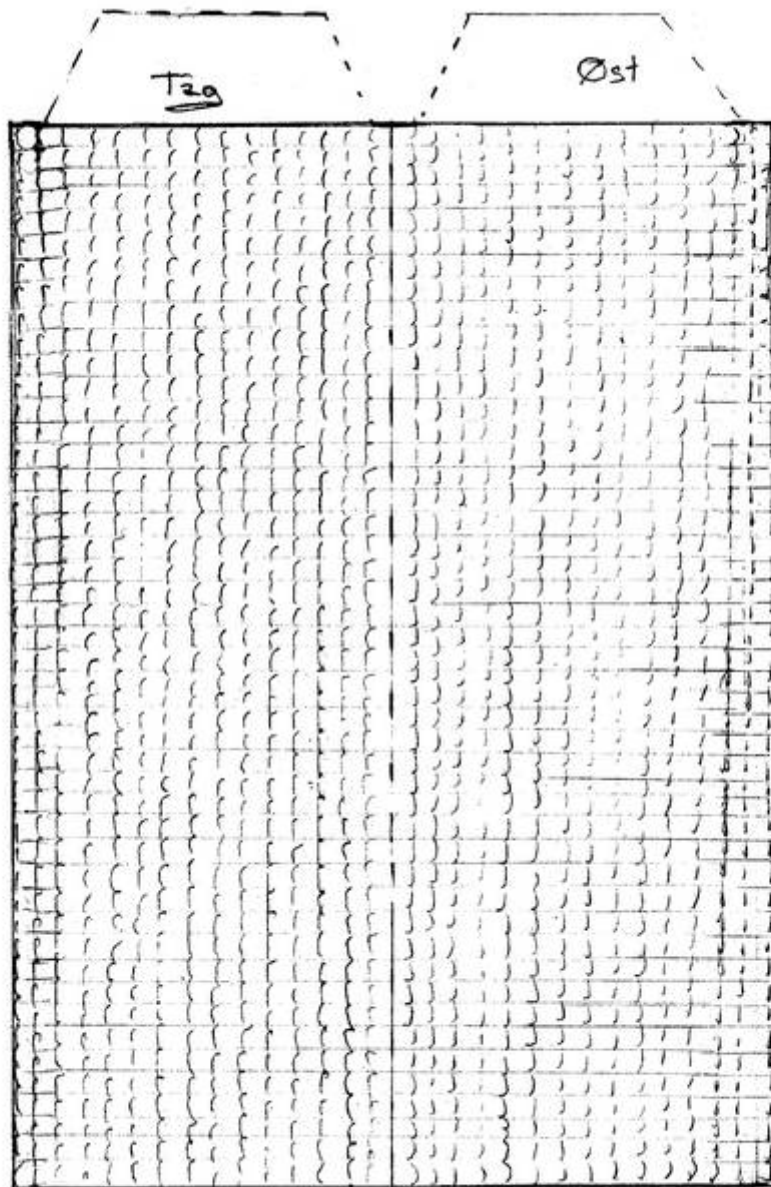
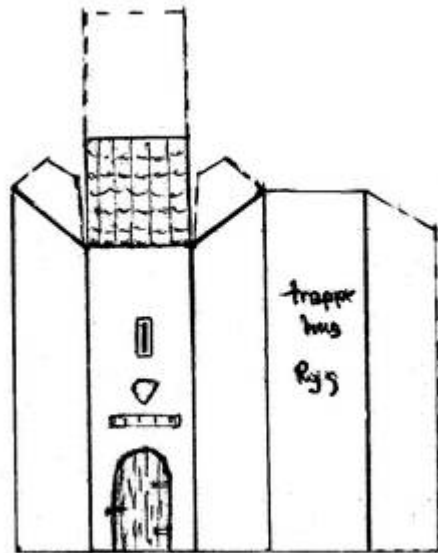
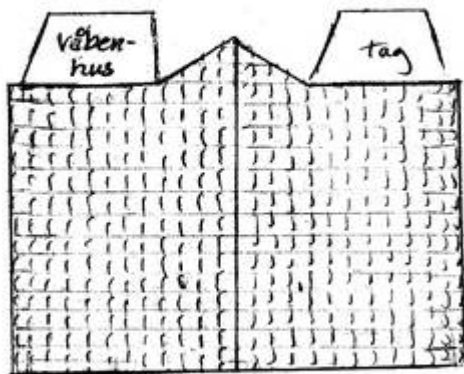
©Hanne Bohr

Dette klippeark må kopieres til privat brug og til undervisning









©Hanne Bohr

Dette klippeark må kopieres til privat brug og til undervisning